

Programa POLISHING

Linha Prime ★★★

Descrição

O Programa POLISHING propicia uma superfície com alto brilho perfeita em poucas etapas. O fato de evitar o empastamento dos discos proporciona uma durabilidade acima da média. O desbaste bastante frio graças às lamelas especiais é o responsável pela qualidade excepcional da superfície. Adicionalmente, ele também oferece uma proteção de trabalho especialmente elevada decorrente de baixa geração de calor, carga sonora e desenvolvimento de pó.

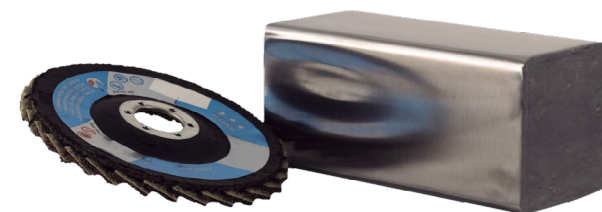


Da superfície crua para o acabamento espelhado perfeito de uma forma sistemática.

Passo 1 - Preparação

Remoção dos riscos mais grossos com o PRIME ★★★ PREPARAÇÃO

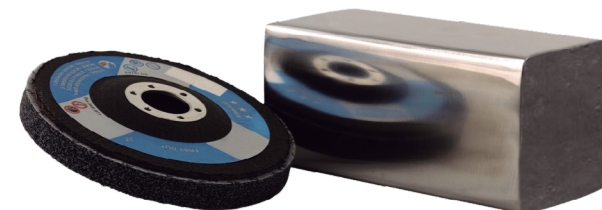
Pode-se remover os últimos riscos mais grossos na superfície a ser usinada. A estrutura lamelar multidimensional reduz a obstrução e empastamento do disco e evita descolorações indesejadas do material. Recomendação: Granulação “média”.



Passo 2 - Pré-Polimento

Preparação para o polimento com o PRIME ★★★ PRÉ-POLIMENTO

Indicado para a preparação perfeita de superfícies para o polimento. O disco adapta-se perfeitamente à superfície a ser usinada. Recomendação: Granulação “Fine-P”.



Passo 3 - Polimento

Polimento com o PRIME ★★★ POLIMENTO

Permite obter o brilho especular final perfeito. Várias pastas de polimento possibilitam a usinagem de diferentes materiais como aço, aço inoxidável e metais não ferrosos. Recomendação: SHF com pasta de polimento “S-POLISH”.



Imagens meramente ilustrativas.

Todos os dados e especificações aqui referidos, assim como as recomendações apresentadas, estão sustentados por numerosos estudos laboratoriais e validados pela nossa longa experiência. Contudo e tendo em conta a grande variedade de materiais existentes no mercado, assim como as técnicas de aplicação do produto que não podem ser controladas por nós, recomendamos sempre a realização de testes prévios com os materiais a utilizar e com a sua própria técnica. Por estas razões, qualquer aplicação do produto é efetivada sob a exclusiva responsabilidade do utilizador, não podendo a Minner Comercial ser responsabilizada por quaisquer perdas ou prejuízos, direta ou indiretamente resultantes da aplicação.

Programa POLISHING

Linha Prime ★★★

Passo 1 - Preparação

Com o disco **PRIME ★★★ PREPARAÇÃO** removem-se os últimos riscos da superfície antes de iniciar o polimento. A estrutura tridimensional das lamelas reduz ao mínimo a obstrução e empastamento no disco. O uso deste disco também evita descolorações na peça decorrentes de geração de calor muito elevada. A ferramenta foi desenvolvida especialmente para obter os melhores resultados em retíficas angulares não ajustáveis.

Passo 2 - Pré-Polimento

Para preparar as superfícies para o polimento, necessita-se de uma ferramenta robusta e de excelente qualidade. O disco **PRIME ★★★ PRÉ-POLIMENTO** consiste em várias camadas de manta, proporcionando elevada durabilidade e robustez. Adicionalmente, essa conformação da ferramenta também permite que seja utilizada em tarefas menores de rebarbação. A ferramenta foi desenvolvida especialmente para obter os melhores resultados

Passo 3 - Polimento

Em comparação com os discos de feltro convencionais, as lamelas altamente flexíveis deste produto proporcionam-lhe distribuição perfeita de calor e desbaste frio. Essas características do **PRIME ★★★ POLIMENTO** evitam as descolorações indesejadas. Em combinação com a pasta abrasiva, a peça terá um brilho especular perfeito. A ferramenta foi desenvolvida especialmente para obter os melhores resultados em retíficas angulares não ajustáveis.

Pastas de Polimento

A pasta de polimento **PRIME ★★★** está disponível em diferentes especificações para a obtenção do brilho especular desejado. De acordo com o resultado desejado na superfície, com a ajuda das pastas é possível executar as etapas mais finas da usinagem. As pastas de polimento estão disponíveis em duas especificações. Para obter resultados de alto brilho, recomendamos o uso da S-POLISH (blue) e especialmente para os metais não ferrosos, a POLISH-BROWN.



28PCA



Formato	Dimensão	Código
Very Fine	115 x 22,23	0930 1



28PUA



Formato	Dimensão	Código
Very Fine	115 x 22,23	0930 2



28PWA



Formato	Dimensão	Código
Very Fine	115 x 22,23	0930 3
S-POLISH-BLUE	30 x 20 x 90	0930 32



Imagens meramente ilustrativas.

Todos os dados e especificações aqui referidos, assim como as recomendações apresentadas, estão sustentados por numerosos estudos laboratoriais e validados pela nossa longa experiência. Contudo e tendo em conta a grande variedade de materiais existentes no mercado, assim como as técnicas de aplicação do produto que não podem ser controladas por nós, recomendamos sempre a realização de testes prévios com os materiais a utilizar e com a sua própria técnica. Por estas razões, qualquer aplicação do produto é efetivada sob a exclusiva responsabilidade do utilizador, não podendo a Minner Comercial ser responsabilizada por quaisquer perdas ou prejuízos, direta ou indiretamente resultantes da aplicação.